

Consulta Pública

Anteproyecto y EAE

¡Participa junto a
nosotros en estas
instancias!



Lo Prado
PLAN REGULADOR
COMUNAL



¿En qué consiste esta Consulta Pública?

En esta etapa se realiza una Consulta Pública del Anteproyecto del Plan y la Evaluación Ambiental Estratégica (EAE), para posteriormente realizar los ajustes finales al expediente urbano e ingresar el Proyecto de Plan Regulador a SEREMI MINVU para su aprobación.



Diagnóstico

Imagen Objetivo

Anteproyecto

PROYECTO

En esta etapa **se presenta el Expediente Técnico del PRC Lo Prado**, el cual es sometido a procedimientos de aprobación definitiva, mediante el pronunciamiento del Concejo Municipal, respecto de la **Consulta Pública desarrollada de acuerdo a lo establecido en el artículo 43° de la LGUC y 2.1.11 de la OGUC.**

En paralelo se realizará la **Consulta Pública de la Evaluación Ambiental Estratégica (EAE)**, en la cual se presenta y somete a consulta el **Informe Ambiental**, junto a la memoria explicativa, ordenanza local y planos.

Las personas interesadas podrán participar ingresando observaciones fundadas a través de dos modalidades:

- Presencial (Oficina de partes)
- Online (Formulario virtual)

Consulta Pública Anteproyecto 

Consulta Pública EAE 

Artículo 43 LGUC
Artículo 2.1.11 OGUC
Reglamento EAE

Expediente contiene:

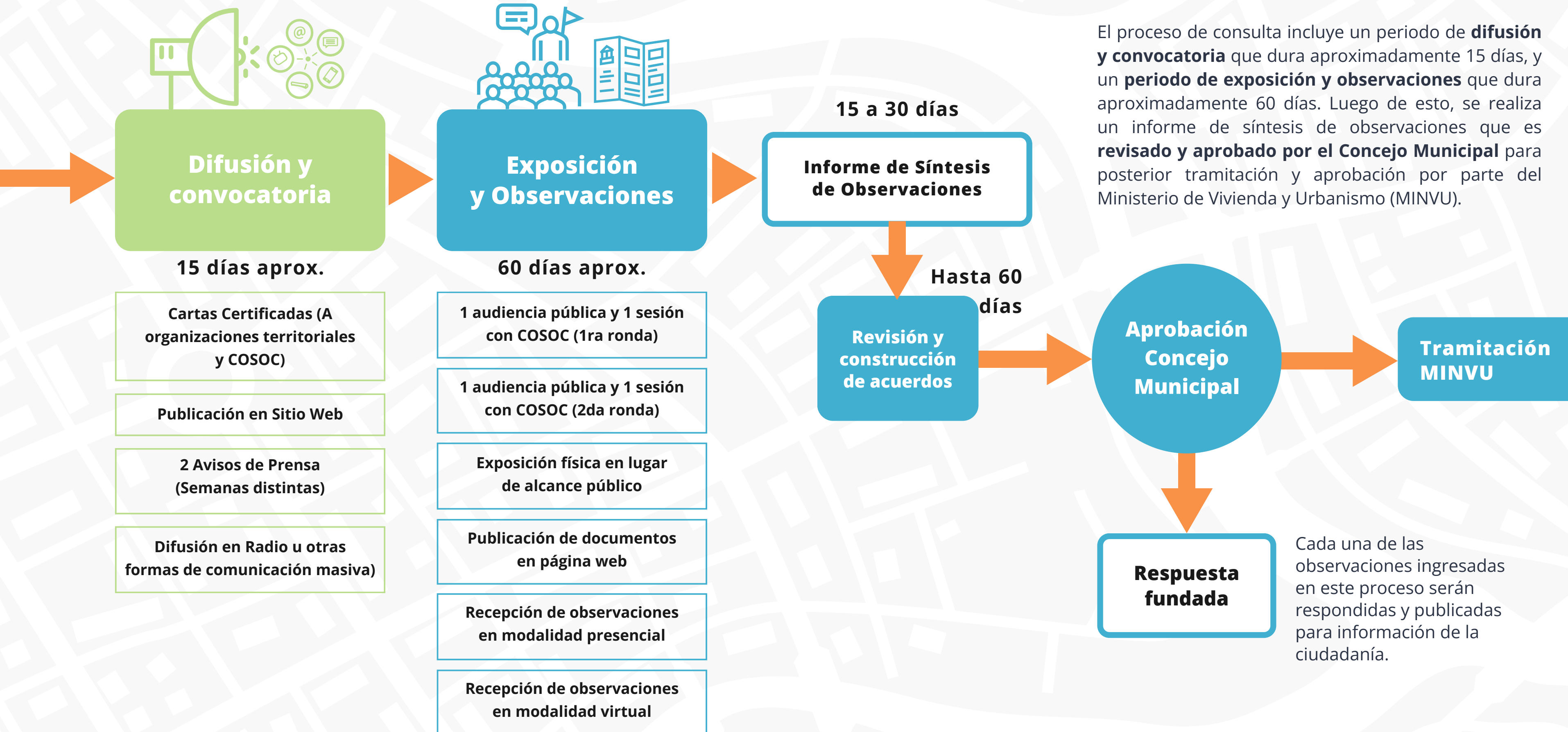
- Memoria
- Estudios Especiales
- Factibilidad Sanitaria
- Ordenanza Local
- Planos
- Informe EAE



Resumen Ejecutivo

Procedimiento

El proceso de consulta incluye un periodo de **difusión y convocatoria** que dura aproximadamente 15 días, y un **periodo de exposición y observaciones** que dura aproximadamente 60 días. Luego de esto, se realiza un informe de síntesis de observaciones que es **revisado y aprobado por el Concejo Municipal** para posterior tramitación y aprobación por parte del Ministerio de Vivienda y Urbanismo (MINVU).



Te invitamos a mantenerte informado(a) y participar junto a nosotros en este proceso.

¡Te esperamos!

Consulta Pública

Anteproyecto y EAE

¡Participa junto a
nosotros en estas
instancias!



Lo Prado
PLAN REGULADOR
COMUNAL

